

いきいき福祉

# 共済会だより

+PLUS+

01/  
Interview

## 社会福祉法人 昭徳会 授産所高浜安立

いきいきワーカー／やりがいを育て、地域の中で自立を目指す

03/ 社会福祉法人半田同胞園 半田同胞園(母子生活支援施設)  
取組み／職員紹介

05/ 社会福祉法人福寿園 特別養護老人ホーム ひまわりの街  
取組み／職員紹介

07/ 愛知県福祉人材センターからのお知らせ



vol.48

2022.03



ご利用者様のやりがいを  
引き出せる人でいたい

職員紹介

山口真由美さん

社会福祉法人 昭徳会

## 授産所高浜安立

施設設立年 平成10年10月1日

法人名 社会福祉法人 昭徳会(ショウトクカイ)

定員 52名

職員数 20名

市町村名 高浜市

他のサービス

- ・生活介護事業
- ・就労継続B型事業
- ・就労移行支援事業
- ・日中一時支援事業
- ・共同生活援助事業  
(グループホーム高浜安立)
- ・相談支援  
(障がい者支援センター高浜安立)

### 施設の特長

作業をとおして、働く喜びを知り、個人の能力に応じて可能な限り自立した日常生活を営むことができるように、基本的な生活習慣の確立と社会参加を支援する施設です。また、自動車産業や食品産業など、地域の産業の一部を担う福祉就労にも力を入れています。食品工場は食の安全性に対する衛生管理手法のHACCPを取得しており、清潔で安全な作業場で作業をおこなっています。



### やりがいを育て、地域の中で自立を目指す

事業所独自の取り組みで、  
ご利用者様一人ひとりが活躍できる場を

「明るく」「楽しく」「前向きに」をモットーに、ご利用者様の作業が社会の中で役割を見出せるように支援しています。自動車部品のゴム製品のバリ取りや食品加工会社の箱詰め、ラッピング、地域の産業を積極的に請け負うことで地域貢献と社会的自立を目指します。工賃の向上や障害者の就労にも力を入れています。

2010年には、「景気に左右されず、ご利用者様がやりがいを

もってできる作業を生み出したい」という思いで、オリジナル菓子「ぱりまる」「ぱりまるしょこら」の製造も開始。愛知県からの表彰も受けた所内の清潔な作業場で製造しています。特定原材料(7品目)と油を使用していないためアレルギーのある人にも召し上がっていただけます。また自分たちの商品が並ぶ「福祉の店」では、お客様との交流を楽しみながら、接客や販売なども体験。利用者一人ひとりができることを行いながら、地域や社会を通じて多くのひとと繋がれる活動をおこなっています。



——ここで働き始めたきっかけを教えてください。

3年前までは高齢者施設で働いていましたが、家庭との両立も考えて、より柔軟な働き方ができる「授産所高浜安立」で働くことにしました。ここへきて3年目になりますが、以前の職場ではご利用者様にこちらから寄り添うように、常に身近にいるように努めていましたが、ここではご利用者様が何をしたいのかをまず汲み取り、付かず離れずの距離感で見守ることを学びました。



——現在のお仕事内容や、一日のスケジュールを教えてください。



8:30少し前に出勤し、「ぱりまる」を作っている工場の始動準備をします。ご利用者様が随時いらっしゃるので、その出迎えをしたら

9:00から朝の会を始めます。その後12:00まで工場で「ぱりまる」の製造補助をし、ランチタイムを挟んで13:00から15:30までまた工場で立ち会います。工場内を掃除して帰りの会をし、ご利用者様のお見送りをしたら、夕方には帰宅しています。

工場での私の役割は、あくまでもご利用者様が安心して、安全に作業ができるように準備をすること。「自分で仕事ができたと達成感を得られるように、どうしたら作業がしやすくなるか、どこまで補助をするかを考えながらサポートしています。

特に、自閉症の方は普段と異なることが起きると不安になってしまうので、時間配分はしっかりスケジュールングするようにしています。また、火の取り扱いも私の仕事です。計器や機械を一つずつ念入りにチェックしてから作業を始めるように心がけています。



——やりがいを感じる瞬間はどんなときですか？

以前ご利用者様と一緒に「福祉の店」へ買い物に出かけたことがあるのですが、一般のお客様が自分たちの作った商品を買ってくださっているのを見て、満足そうな表情をされていたのがとても印象に残っています。その方は食品パッケージのラベル貼りの仕事をしているのですが、シールが貼られた袋は見えてもそれが商品になって店頭と並んでいるのを見たことがなかったんです。自分たちの仕事が社会にどうつながっているかをわかってもらえたような気がして、私までうれしくなりました。

「福祉の店」ではご利用者様自身がお買い物を楽しむこともあって、その時もうれしそうな顔をされます。自分で作ったものを買っていく方もいますよ！ここでの作業を通じて、地域や社会の一員だと実感していただけたのなら、それは私にとってのなによりのやりがいです。



——ここでの働きやすさについて教えてください。

「授産所高浜安立」で働くようになってから、仕事と家庭の両立ができていのはとても助かっています。私も子どもがいますので、子どもを送り出してから出勤でき、帰宅時間も遅くなったこともなく、土日もしっかりお休みをいただけます。また、この職員さんは皆さん長くお勤めの方ばかりで、それだけ職場環境や労働環境がいいのだと思います。高齢者施設から異動してきて、最初はご利用者様への接し方で戸惑うこともありましたが、先輩職員さんが「この方にはこういう声かけがいいよ」「この人はこれをやりたいから、ここを手伝ってあげてね」といろいろとアドバイスしてくださったのでとても助かりました。「ご利用者様のことをよくわかっていてすごいな」と感じるばかりです！



——ここでの仕事を通じてどんな人になりたいですか？

「正直で、真っ直ぐで、素直な人」になりたいと思います。ここのご利用者様は、皆さん何かしらの障害がありますが、人のことを真っ直ぐに見つめて、自分の気持ちを正直に話してください。嘘をついたりごまかしたりすることがなく、とても素直な心を持っているんだな、と感じることばかりです。ご利用者

様と接しながら、私もそんな心を持った人になりたいと思います。仕事を通じて自分を磨き、人間性を成長させていきたいです。



授産所 高浜安立



施設設立年	昭和19年4月
法人名	社会福祉法人 半田同胞園(はんだどうほうえん)
施設名	半田同胞園 (母子生活支援施設)
市町村名	半田市

### 施設の特長

「半田同胞園」は昭和19年、「母と子が安心して生活できる場所を提供し、自立を支援する」という理念のもと、母子寮として発足しました。昭和40年に社会福祉法人となりましたが、創業当時の理念に加え、地域とともに子育て支援をしていくことをモットーに、現在も活動を続けています。子どもを守り育てていくにはその家族や、地域も幸せでなくてはなりません。保育所、母子生活支援施設ともに、安心して過ごせる場所を提供しています。

## 子どもの未来を地域で見守る

### 多岐にわたる支援で母と子を支える

「すべては、子どもたちの未来のために」をポリシーに、子どもたちをはじめとして家族や地域を思う気持ちを大切にしています。保育所では運動や音楽など子どもの個性を伸ばすような取り組みや食育プログラム、五感を育む体験など、さまざまな活動を通して子どもの発育を促進しています。

母子生活支援施設では、母と子の生活が安心・安全に送れるよう、生活面だけでなくカウンセリングなどの相談支援、学習支援、就労支援など多岐にわたる取り組みをしています。自立後も気軽に立ち寄れる実家のような居場所としてあり続けたいと思っています。また、園庭開放や子育てサロン、高齢者サロンなど、地域とのかかわりも積極的におこなうことで、地域にひらけた存在でありたいと思っています。法人全体で子育て支援の理想を追い求め、「本気の保育」「本気の母子支援」を目指します。







## 職員紹介

**勤務年数** 5年目  
**趣味** 友人と買い物  
 ライブに行くこと

少年指導員

田浦奈々さん

### ——ここで働き始めたきっかけを教えてください。

学生のころから、子どもと関わる仕事に就きたいと思っていました。大学で保育を学んでいたとき「母子生活支援施設」の存在を知り、母子支援というかたちで子どもの保育に携わることができたらと思うようになりました。実際に「半田同胞園」を見学しに行くと、子どもたちも明るく出迎えてくれて不安が払拭されましたし、職員さんも仕事のことを丁寧に教えてくださってうれしかったです。

### ——現在のお仕事内容や、一日のスケジュールを教えてください。

現在は、子どもたちとの関わりを中心に業務をおこなっています。具体的には、行事の計画や母子支援の計画などですね。午前中はそういった事務作業のほか、未就学児の一時保育がある場合はその対応もします。午後は、小学校から帰ってくる子どもたちを受け入れて、お母さんが帰るまで宿題をみたり一緒に遊んだりして過ごします。元気いっぱい挨拶してくれる子どもたちを見ると、こちらも元気をもらえますね。

職場環境もよく、職員同士の風通しがいいなと感じています。もちろん役職の上下はありますが、意見交換の場では勤務年数や年齢に関係なく発言できるあたたかな雰囲気です。勤務は24時間体制で早番・遅番を決めて出勤しますが、シフト制で希望を出せますし、予定を考慮していただけるので、働きにくいと感じたことはありません。

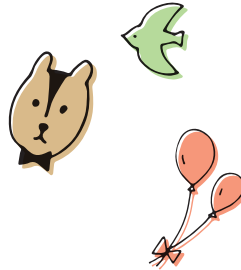
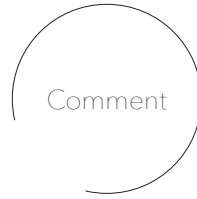
### ——休日や勤務後の過ごし方について教えてください。

友人と買い物に行ったり、遊びに行ったりして過ごしています。年に何度かはアーティストのライブに行くこともありますよ！

### ——半田同胞園では、ご利用者はどのような過ごし方をしていますか？

母子生活支援施設では、母の日会や親子遠足、キャンプやクリスマス、年忘れ会など、母子で楽しめる行事を用意しています。「一緒に参加できて楽しかった」「子どもが元気にしている様子を見られてうれしかった」と、お母さんからもうれしい声をいただいて、こちらもとてもうれしいです！

また、小学生を対象に和太鼓のレッスンも行っており、年2回の発表には気合いの入った様子で演奏する姿を



披露しています。親子の絆を深めつつ、子どもも個性を伸ばしていけるような取り組みを続けていきます。

### ——心に残るエピソードや、やりがいを感じる瞬間を教えてください。

当たり前のことなのですが、ご利用様はいずれ施設を退所していきます。そのときはどうしてもいろいろなことを思い出して感慨深くなりますね。退所したあと、「ここで過ごせてうれしかった」「親身になって関わってくれてありがとう」という言葉をいただくと、この仕事をしてよかったなと思います。

また、自分の思いを伝えたり、口にしたりするのが苦手な子がいたのですが、その子に寄り添えるようにと少しずつ声かけをしていたら、だんだん心を開いてくれて、「先生にならんでも話せるよ。ありがとう」と言ってくれたのはとてもうれしかったです。そういう子どもたちにとって心の支えになっていけたら、と思いを強く持ったできごとでした。

### ——この仕事を通じてどんな人になりたいですか？

もっと自分に自信を持って、積極的に物事に取り組めるような人になりたいと思います。職場の先輩や友人からは「細かいところによく気がつくね」という言葉をいただくこともあり、そういった部分は長所として捉えていく一方、あまり自分の意見を発表するのが得意ではないので……。職場の皆さんに支えられながら、少しずつそういう場を経験して、自分の思いを伝えられるように頑張ります！

一日の業務の流れ

9:00	出勤、職員間の引継ぎ
10:00	事務作業、行事計画、母子支援計画、一時保育の対応など
12:00	昼食
13:00	職員間の引継ぎ
14:00	帰宅する小学生の受け入れ、預かり、遊びや宿題の対応など
18:00	勤務終了、帰宅



社会福祉法人 福寿園

## 特別養護 老人ホーム ひまわりの街



施設設立年 昭和55年5月

法人名 社会福祉法人 福寿園(ふくじゅえん)

職員数 154名

市町村名 豊田市

### 施設の特長

「社会福祉法人 福寿園」は愛知県下に20施設を運営しています。「愛と感謝と奉仕」を経営理念とし、やさしく、温かく、心の通ったサービスを目指し、地域に信頼される施設づくりを心がけています。「ひまわりの街」は、自然があふれる立地に佇む日当たりのいい特別養護老人ホーム。ご自身で使い慣れた家具を持ち込んでいただけ、まるで我が家のようにくつろげる居住空間となっています。また施設内ではヤギやウサギなどと触れ合ったり、畑で野菜を栽培したりと、心からの安らぎを提供しています。

## 積極的な地域交流で子どもからお年寄りまで集う場所に

### 地域住民の「憩いの場」として

ご利用者様の作った作品や雑貨の販売などがある「ひまわりマルシェ」や、夏祭り、子ども食堂など、地域の皆様が楽しめる



催し物を開催しています。積極的に地域とのつながりを持つことで、地域で支える福祉の実現と、幅広い世代にとっての憩いの場としての役割を果たします。

### “食”の楽しみをいつまでも

当園では、ハロウィンやクリスマス、節句など季節に合ったお料理を提供しています。年に1度の「お楽しみディナー」では、厨房の調理スタッフが各部屋をまわり、目の前でお料理を振る舞い、ご利用者様にも喜んでいただいています。毎日のお食事でも出汁の取り方や素材の下拵えを丁寧におこない、“食べる”ことの楽しみを感じていただいています。



## 施設の特長を生かした行事

### 季節を感じられるイベント

夏祭りやクリスマス会、餅つき大会など、季節を感じられるイベントを開催しています。日常とは違う賑やかな雰囲気にご利用者様やご家族様も楽しんでいただいています。また職員も、イベントではそれぞれ特技や出し物を披露。普段見せない意外な一面が垣間見え、ご利用者様との会話も弾みます。



### 明るく風通しのいい空間

全部屋南向きの当園は、日差しがたっぷりと差し込む明るい空間が広がります。施設長や職員、ご利用者様やご家族様など、顔を合わせるたびに世間話に花が咲きます。体調をみながら園内を散歩したり中庭で動物たちと触れ合ったりと、すがすがしい毎日を過ごしていただけるようスタッフ一同で工夫をしています。



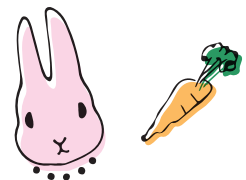
## 職員紹介



伊藤瑞姫さん

勤務年数 4年目  
趣味 カフェ巡り、フルート演奏  
性格 穏やか、てれやさん

Comment



介護や福祉の仕事に就きたいと思ったのは、中学生のときでした。大好きだった祖母が大きな病気をしてしまい、それ以来、祖母のような人の手助けができる仕事に憧れを持つようになりました。高校や大学で専門的な勉強をし、現在この施設で働いて4年目になります。実習のときに「福寿園」の別の施設でお世話になり、明るくてスタッフさんもイキイキ働いている様子を見て、就職もそのままここに決めました。「ひまわりの街」の魅力はいろいろありますが…まずは施設の設備が充実しているところですね。各部屋にセンサーが付いており、ご利用者様に異常が起こるとセンサーが感知し、部屋の様子が職員の携帯に送信されるようになっています。大きな事故を未然に防ぐことができるだけでなく、私たちが

のどとても助かっています。ご家族様にも喜んでいただいていますね。

また、職員が働きやすい環境であることもいいところだと思います。土日も含めて月に9日ほどお休みがあり、有名ホテルに無料で宿泊できたりさまざまなサークル活動が楽しめたりと、福利厚生も充実しています。女性にとって、長く安心して働ける職場というのありがたいですよ。

やりがいを感じるの、やはり「ありがとう」というお言葉を聞いた時。言葉を話せなくなってしまったご利用者様も、ニコッと笑ってくださるときがあって、心の底から温かな気持ちになります。これからも、ご利用者様やそのご家族様にも信頼してもらえような接し方をしていけたらと思います。

### 一日の業務の流れ

- 8:30 出勤、申し送り
- 9:00 排泄介助、入浴介助
- 10:00 おやつ提供、生活介助
- 11:00 昼食準備、嚥下体操
- 12:00 昼食、休憩
- 14:00 入浴介助、おやつ提供
- 16:00 日誌に記録
- 17:30 退勤

# 愛知県福祉人材センターからのお知らせ

～あなたに合った福祉の仕事を紹介します！

愛知県福祉人材センターってご存知ですか？

福祉人材センターは、福祉に関する無料職業紹介事業や、福祉の職場で働いている人々のスキルアップや資格取得等の就労支援に関わる事業など、福祉人材の確保と養成を行う機関です。

また、保育士の転職や現場復帰を専門的に支援する、保育士・保育所支援センターも併設しています。



「福祉の仕事がしたい!」 「働く人を探したい!」  
「福祉人材無料職業紹介所」へどうぞ!

「職場の人と話してみたい!」  
「福祉の就職総合フェア」へどうぞ!

スキルアップしたい!  
「福祉関係職員研修・講習会」「キャリアパス対応生涯研修課程」へどうぞ!

ケアマネージャーになりたい!  
介護支援専門員になるための試験や各種研修を行います。

相談支援専門員、サービス管理責任者、児童発達支援管理責任者になりたい!  
相談支援専門員、サービス管理責任者及び児童発達支援管理責任者になるための研修を行います。

## スキルアップのための研修や講習会にぜひご参加ください。

### ○「福祉関係職員研修・講習会」

就業して間もない職員向けの「基礎研修」や、各分野にあわせた「課題別研修」を行っています。福祉職員の基礎的な知識や様々な課題についての研修となりますので、スキルアップにご活用ください。

### ○「キャリアパス対応生涯研修課程」

福祉の全分野に共通して求められる能力を習得するための研修として、「初任者」、「中堅職員」、「チームリーダー」、「管理職員」の4コースを行っています。

福祉職員のキャリアの進路・道筋(キャリアパス)に応じた資質向上を段階的・体系的に行うことができますので、職員研修などにご活用ください。

※「福祉のお仕事」のホームページからも求職票登録ができます。



福祉のお仕事 検索

ご存知ですか?

社会福祉法人 愛知県社会福祉協議会  
愛知県保育士・保育所支援センター

住所 〒461-0011  
名古屋市東区白壁1丁目50番地  
愛知県社会福祉会館5F

施設時間 平日 午前9時～午後5時

TEL 052-212-5519

WEB http://aichi-hokushi.jp

愛知県子育て応援  
マスコットキャラクター はぐみん

## 介護福祉士等の届出制度

介護の仕事から一度離れても、再び介護の仕事で活躍できるように、様々なサポートを受けられる「届出制度」があります。介護福祉士等の資格をお持ちの方は、愛知県福祉人材センターへの「届出」をお願いします。

対象資格・研修	介護福祉士	介護職員初任者研修	介護職員実務者研修	旧ホームヘルパー養成研修1級・2級課程	旧介護職員基礎研修	入門的研修
---------	-------	-----------	-----------	---------------------	-----------	-------

登録はこちらから➡



せっかくの、資格 検索

愛知県福祉人材センター 名古屋市東区白壁一丁目50番地 5階 TEL(052)212-5519  
URL : aichi-fukushi.or.jp/intoro/jinzai/index.html

平日は、午前9時から午後5時まで(福祉人材無料職業紹介所は、第2・4土曜日も午前10時から午後4時まで)窓口を開設しています。どうぞお気軽にお越しください。



### ●交通機関

#### 地下鉄

■名城線「市役所」下車(2番出口)……………徒歩約10分

#### 名鉄

■瀬戸線「東大手」下車……………徒歩約6分

#### 市バス

♀名古屋駅から10番乗り場 基幹2「清水口」下車……………徒歩約2分

♀栄からオアシス213番乗り場 基幹2「清水口」下車……………徒歩約2分

♂栄からオアシス214番乗り場 幹栄1「清水口」下車……………徒歩約1分