

共済会だより

Vol.49
2022.8



contents

- ▶ 令和4年度 共済会事業計画概要
- ▶ 令和3年度 事業報告
 主要事業の実施概要
- ▶ 共済会ホームページのお知らせ

令和4年度 共済会事業計画概要



国民の福祉・介護ニーズが複雑化、高度化するなか、国においては、福祉・介護 人材の確保、定着、育成に向けた総合的な取組みを一層強化しています。

しかしながら、社会福祉施設の人材不足は非常に恒久的な問題であり、また、昨今の新型コロナウイルス感染症の影響により、厳しい環境下のもと社会福祉サービスを維持するため、人材の定着を考えていかなければなりません。

こうした中、社会福祉施設を経営する法人においては、これからも良質な福祉サービスを提供し続けるために必要な質の高い福祉人材の安定的な確保や定着が急務となっています。こうした状況を受け、本会は、県内の民間社会福祉事業に従事する職員の安定かつ持続する退職共済制度を運営することを目的とし、併せて会員の福利厚生増進と、県民の社会福祉に対する理解と普及啓発を図るため、次の項目を重点に事業を展開します。

重点項目

- 1 退職給付金原資の安定的な資産運用
- 2 退職共済・福利厚生事業の充実
- 3 一般県民に向けた社会福祉の広報と啓発

事業内容

1 退職共済事業の実施

会員の退職共済事業を実施する。

- (1) 掛金の徴収
- (2) 退職給付金の給付

2 松下社会福祉事業福利厚生基金事業及び福利厚生事業の実施

【松下社会福祉事業福利厚生基金事業】

会員の福祉増進を推進することを目的に次の事業を実施する。

- (1) 松下社会福祉事業福利厚生基金運営委員会 …… 1回
- (2) リフレッシュサポート事業
 - ア 会員が、次の項目に該当する場合、その費用の一部を助成する。
 - ・指定旅行代理店を利用した旅行
 - ・指定保養施設の利用
 - イ 映画観賞券の配布

【福利厚生事業】

会員の福祉増進を推進することを目的に次の事業を実施する。

- (1) 福利厚生センター事業
 - ア 福利厚生センターの都道府県業務(地方事務局)の受託
 - イ 福利厚生企画情報会議の開催 …… 3回
 - ウ 会員交流事業の実施
 - エ 福利厚生センター地方委託講習会等の開催
 - オ 福利厚生センターへの法人加入の促進
- (2) 共済年金(貯金)事業
- (3) 家庭常備薬等の斡旋事業

●令和4年度 会員交流事業等予定

会員交流事業		
No.	事業名	参加予定人数
1	名古屋フィルハーモニー交響楽団 定期演奏会(前期)	8組(16名)
2	中日ドラゴンズ公式観戦 ルビー席 前期	37組(74名)
3	大相撲 名古屋場所	15名
4	中日ドラゴンズ公式観戦 ルビー席 後期	33組(66名)

ファミリー事業		
No.	事業名	参加予定人数
1	中日ドラゴンズ公式観戦 プライムシート後期 docomo5Gプライム・ツインS(2名)	37組(74名)
2	中日ドラゴンズ公式観戦 プライムシート後期 プライム・ボックス(4名)	37組(148名)
3	ジブリの思い出がいっぱい～オーケストラによるドリームコンサート～	100名
4	ブルーマングルーブワールドツアー IN JAPAN2022	100名
5	陽春花形歌舞伎	50名
6	スーパーミラクルイリュージョン 木下大サーカス	170名
7	中日ドラゴンズ公式観戦 プライムシート後期 docomo5Gプライム・ツインS(2名)	33組(66名)
8	中日ドラゴンズ公式観戦 プライムシート後期 プライム・ボックス(4名)	33組(132名)
9	ミュージカル『キャッツ』名古屋公演	各200名
10	ディズニー・オン・アイス2022	100名
11	夏休み!! 吉本新喜劇&バラエティ公演	150名
12	ホテルアソシア豊橋 貸切ランチデザートbuffet	100名

3 調査研究事業の実施

安定した退職共済制度を継続し、職員の福利厚生への増進に向けた調査研究を実施するとともに、広く県民に社会福祉の理解を深めるための普及啓発を目的とした不特定多数の者の利益の増進に役立つ事業を展開する。

(1) 調査研究事業

共済制度研究委員会の開催 …………… 1回

会員事業所等実態調査の実施 …………… 随時
(福祉人材の確保・定着の推進)

(2) 広報啓発事業

ア 会員向け事業紹介リーフレットの発行
「共済会のしおり」 …………… 1回
イ 会員向け広報誌の発行
「共済会だより」 …………… 1回

ウ 一般県民及び会員向け広報誌等の発行
「いきいき福祉～共済会だよりプラス～」 1回
エ ホームページ等を活用した広報 …………… 随時

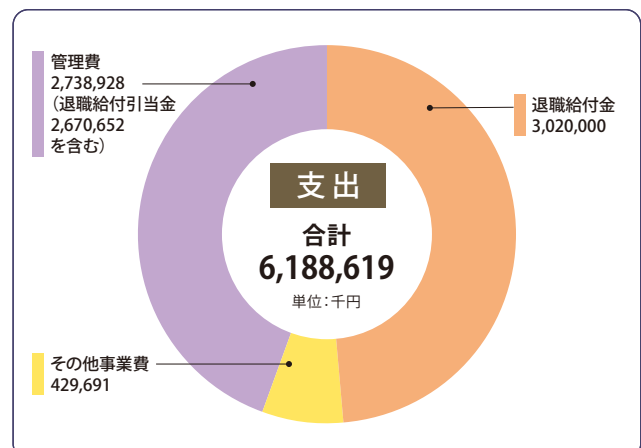
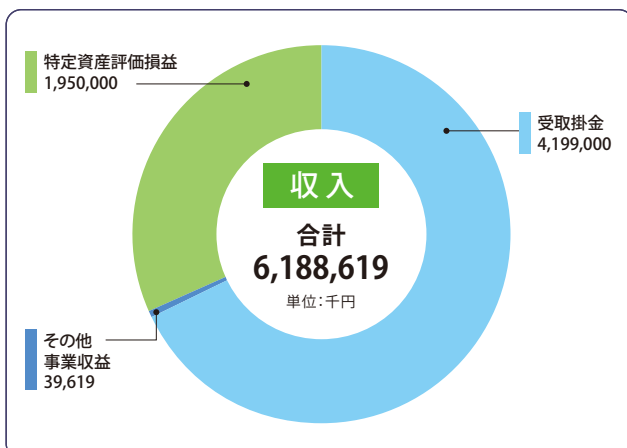
4 役員会等の開催

理事会・評議員会を開催して、事業計画、収支予算、事業報告、収支決算、その他本会の運営に関する重要事項を協議する。

(1) 理事会・評議員会 …………… 2回

(2) 監事会 …………… 1回

●収支予算



※正味財産増減計算書より

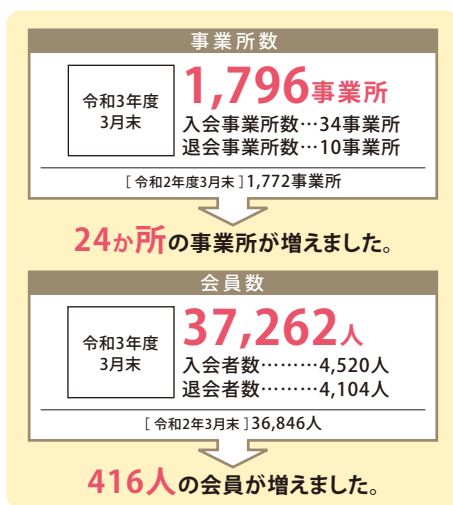
令和3年度 事業報告 主要事業の実施概要

本会は、第1に県内の民間社会福祉事業に従事する職員の退職共済事業、第2に松下社会福祉事業並びに福利厚生センター事業を柱にした福利厚生事業、第3に広く県民を対象とした福祉の調査研究・啓発事業を次のとおり実施した。

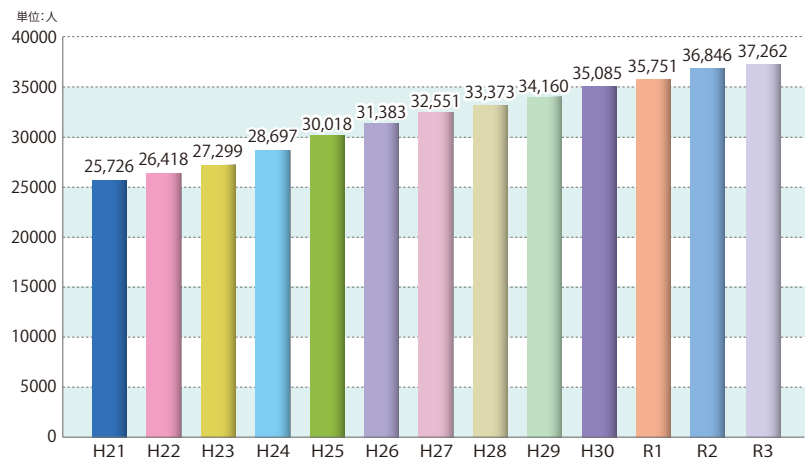
1 退職共済事業

会員による相互扶助の精神に基づいて、小規模な法人や事業所においても、職員の退職時に安定した退職金を支給できるよう、大きなスケールメリットを構築、維持発展させることと共に、従事する職員が少しでも長く継続的に勤められるよう、共済制度の安定的かつ有効な運用を実施した。

●愛知県共済会への加入と退会



●会員数推移



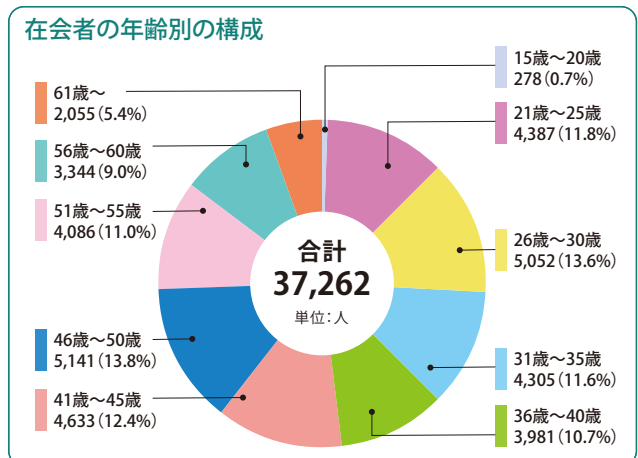
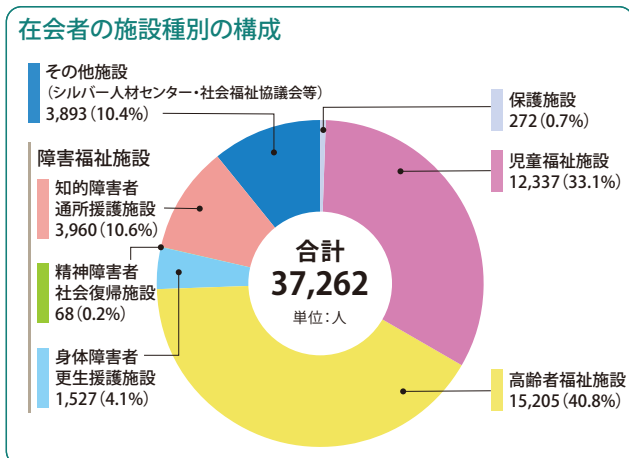
●愛知県共済会の在会及び退会状況

		平成30年度	令和元年度	令和2年度	令和3年度
の 状 況 在 会 者	会員の平均在会年数	8年0ヵ月	8年0ヵ月	8年3ヵ月	8年7ヵ月
	性別(男)	29%	29%	21%	29%
	性別(女)	71%	71%	29%	71%
の 状 況 退 会 者	退会者数	4,149	4,218	4,002	4,104
	一時金の平均支給額	822,239	796,859	834,999	819,230
	退会者の在会年数	5年9ヵ月	5年7ヵ月	5年10ヵ月	5年7ヵ月

●退職一時金支給額(過年度退会者の当年度支給を含む)

項目別	支給額(円)	会員年数(年)
一人当たり総平均支給額	819,230	—
最高支給額	9,000,000	45
最低支給額	69,000	1

●会員の構成



2 松下基金事業並びに福利厚生センター事業

会員の心身の健康を保ち、元気に楽しく働けるための一助となるよう、松下基金を活用しリフレッシュサポート事業を実施。会員が指定旅行代理店もしくは、指定施設を利用した場合に、その費用の一部助成や映画特別割引券を全額助成した。

また、愛知県共済会は、社会福祉法人福利厚生センター（ソウェルクラブ）からの助成を受けて、ソウェルクラブ会員の相互交流を図る事を目的に会員交流事業や会員家族を含むモデル事業を実施。その他、様々なイベントを実施した。

● リフレッシュサポート事業実績

● リフレッシュサポート事業

<旅行編>38名利用 <映画編>3,750名利用

● 福利厚生センター事業実績

● 福利厚生センターソウェルクラブ加入数 令和3年度3月末日

	2017年 (H29)	2018年 (H30)	2019年 (H31)	2020年 (R1)	2021年 (R2)	2022年 (R3)
会員法人数 (増減)	109 (1)	114 (5)	114 (0)	114 (0)	115 (1)	117 (2)
会員事業所数 (増減)	350 (1)	354 (4)	359 (5)	364 (5)	376 (12)	388 (12)
会員数 (増減)	7,561 (687)	8,686 (1125)	8,820 (134)	8,753 (-67)	8,861 (108)	9,135 (274)

● 令和3年度会員交流事業等の実績について

会員交流事業		
No.	事業名	参加人数
1	中日ドラゴンズ公式観戦 ルビー席 前期	43組 (86名)
2	LIFEGIFT～いのちをまもるカタログギフト～	30名
3	カタログギフト「グルメTHE北海道 ライラックコース」	100名
4	中日ドラゴンズ公式観戦 ルビー席 後期	28組 (56名)
5	ヒルトン名古屋アフタヌーンティーセット テイクアウトボックス ～アリス・ミーツ・マリーアントワネット～	100名
6	カタログギフト「選べるギフト50選」	100名
7	ヒルトン名古屋クリスマスアフタヌーンティー テイクアウトボックス	100名
8	お家で楽しむクリスマスケーキ&デリ	231名
9	選べる!おせち料理	90名
10	ヒルトン名古屋ストロベリーアフタヌーンティー テイクアウトボックス	100名
11	バレンタイン 選べるチョコレートギフト	100名

ファミリー事業

No.	事業名	参加人数
1	中日ドラゴンズ公式観戦 プライムシート前期 docomo5Gプライム・ツインS(2名)	43組 (86名)
	中日ドラゴンズ公式観戦 プライムシート前期 プライム・ボックス(4名)	43組(172名)
	中日ドラゴンズ公式観戦 プライムシート前期 レストラン・シート(2名)	36組(72名)
2	ブラバン・ディズニー コンサート2021!	109名
3	魔界転生	86名
4	中日ドラゴンズ公式観戦 プライムシート前期 追加トラン・カウンター	14セット(28名)
5	スペシャルモノマネライブ!「変人」in愛知 2021	49名
6	しまじろうコンサート「すすめ!たからのしまの だいぼうけん」	100名
7	令和3年 大相撲 名古屋場所	25席(50名)
8	ミュージカル「17AGAIN」	50名
9	夏休み!! 吉本新喜劇&バラエティ公演	100名
10	中日ドラゴンズ公式観戦 プライムシート後期 docomo5Gプライム・ツインS(2名)	43組 (86名)
	中日ドラゴンズ公式観戦 プライムシート後期 プライム・ボックス(4名)	43組(172名)
	中日ドラゴンズ公式観戦 プライムシート後期 レストラン・シート(2名)	25組(50名)
11	ミュージカル「Annie」	100名
12	ジブリの思い出がいっぱい～オーケストラによるドリームコンサート～	100名
13	INAXライブミュージアムへ行こう!	171名
14	ヒルトン名古屋オールタイムイングリッシュ33ランチ・ティー・アフタヌーン・チケット	200名
15	アンパンマンミュージアム&パークへ行こう!	546名
16	木下大サーカスを楽しもう!	100名
17	劇団四季ディズニーミュージカル『ライオンキング』	200名
18	よしもと爆笑公演 年末恒例大爆笑大会	100名
19	劇団四季のアンドリュー・ロイド＝ウェバーコンサート～アンマスクド～	50名
20	恐竜ラボ!ディノサバイバル	247名
21	入場チケット+お土産 リニア鉄道館へ行こう!	200名

会員交流事業



リニア鉄道館へ
行こう!



中日ドラゴンズ
公式観戦



木下大サーカスを
楽しもう!

3 調査研究・啓発事業

共済会だよりを発行し、会員向けに共済会事業を周知した。共済会だより+を発行し広く一般県民を対象とし福祉の理解促進を図るため普及・啓発を図りました。

<共済会だよりの発行・配布>

(1) 第1回発行

(共済会だより Vol.47)

対象 会員事業所及び会員

発行数 38,200部

発行月 令和3年8月

(2) 第2回発行

(いきいき福祉～共済会だより+～Vol.48)

発行数 45,400部

発行月 令和4年3月



4 役員会等の開催

主体的な法人経営及び信頼される法人を組織するため、各種役員会・委員会を開催した。

理事会	5回	松下社会福祉事業福利厚生基金事業運営委員会	1回
評議員会	3回	福利厚生企画・情報会議	3回
監事会	1回		

5 その他事業

「共済会しおり」の発行やホームページの更新を実施し広報を図った。

<共済会しおり発行>

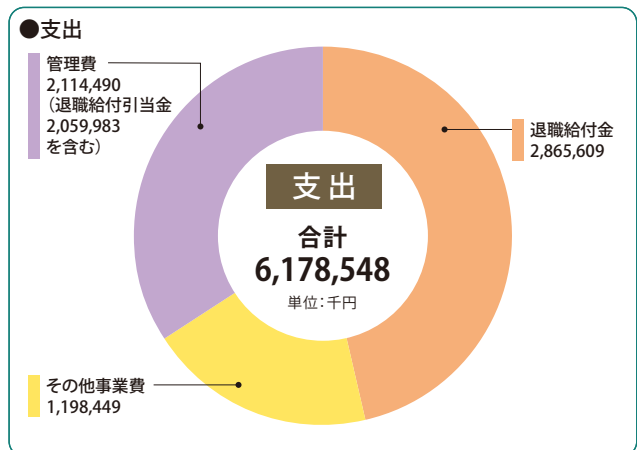
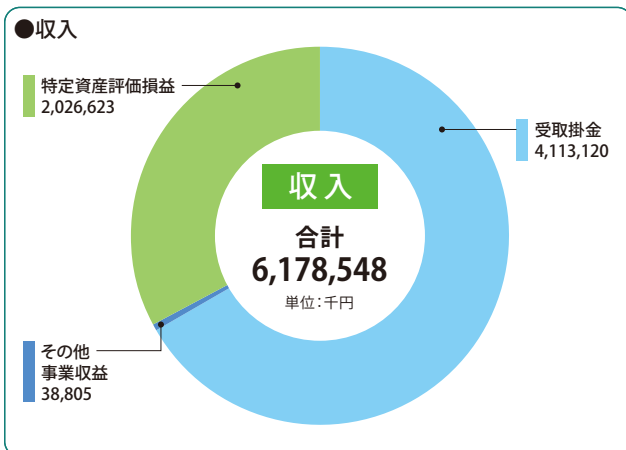
発行数 38,200部 発行年月 令和3年8月

<家庭用常備薬の斡旋>

会員の福利厚生の一環として、家庭用常備薬のあっせんを実施した。
年2回 9月、2月に実施



●収支決算



共済会ホームページのお知らせ

共済会ホームページを ご利用ください

退職共済の事務手続きの手引きや、
会員交流事業の案内などを掲載しております。
(お手元に事務の手引きがないときはご利用ください。)

<http://aichifukushikyousaikai.jp>

愛知県社協のホームページ(福祉関係者の皆様のページ)からも外部リンクにて閲覧可能です



頑張っている職員に

多彩な福利厚生を

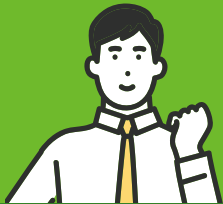
会員数
約**27.6万人**
(2022年3月現在)



職員1人 毎年度**1万円**の掛け金で充実の内容!

※非常勤職員向けに5千円コースもご用意しています。

充実した 基本サービス



- 生活習慣病予防健診費用助成 最大**4,000円**
- 健康生活用品 毎年**1品**給付
- 電話健康相談 **無料**
- 永年勤続記念品 **5,000円~50,000円相当**
- 長期勤続者退職慰労記念品 **20,000円相当**
- お祝品 [結婚:**10,000円**の商品券 出産:**10,000円**の商品券 入学:**5,000円**の商品券]
- 弔慰金 [会員死亡弔慰金:**60万円**(就業中の事故:**180万円**) 配偶者死亡弔慰金:**10万円**]
- 見舞金 [高度障害:**60万円** 後遺障害:最高**120万円** 入院:1日**1,000円**
手術:損保認定の手術内容に基づく
災害:法人**20万円** 個人**2万円**(第1種会員)、**1万円**(第2種会員)]

- 資格取得記念品 **5,000円**相当
- 海外研修 1人あたり**10万円**補助
- 各種講習会 受講料・教材費**無料**
- クラブ・サークル活動助成 **1,000円**(会員1人あたり)
- オリジナル手帳、情報誌のお届け

地域密着 サービス

- 会員交流事業 参加費用最大**75%OFF**

お得な 優待割引 サービス



- 指定保養所 優待料金+**2,500円引**
- 会員制リゾート施設 法人会員料金
- 提携宿泊施設、国内・国外パッケージツアー、レンタカー
- スポーツクラブ、スクール
- ソウェル保険 [団体生命・総合医療保険・積立年金保険、傷害保険、入院保険、がん保険]
- 特別資金ローン(多目的ローン)、特別提携住宅ローン
- 文具・事務用品、書籍・CD、社用販売、子供用品、保健福祉用品・防災防犯用品カタログ販売
- 住宅建築、マイカー購入・リース、結婚式場・結婚支援サービス、葬祭サービス、引越サービス
- ソウェルクラブ“クラブオフ”
 - 全国の宿泊施設、レジャー施設、日帰り湯、グルメなど、幅広い分野のサービス
 - 全国**200,000以上**のメニュー優待料金

資料請求はこちら

<法人・事業所のご担当者のみさまへ>

サービスの詳細は資料をご請求ください。訪問もしくはオンラインを利用してご説明することもできます。



社会福祉法人 福利厚生センター

<https://www.sowel.or.jp> TEL. ☎0120-292-711

詳しくは または、お電話でお問い合わせください。

〒101-0052 東京都千代田区神田小川町1-3-1 NBF小川町ビルディング10階